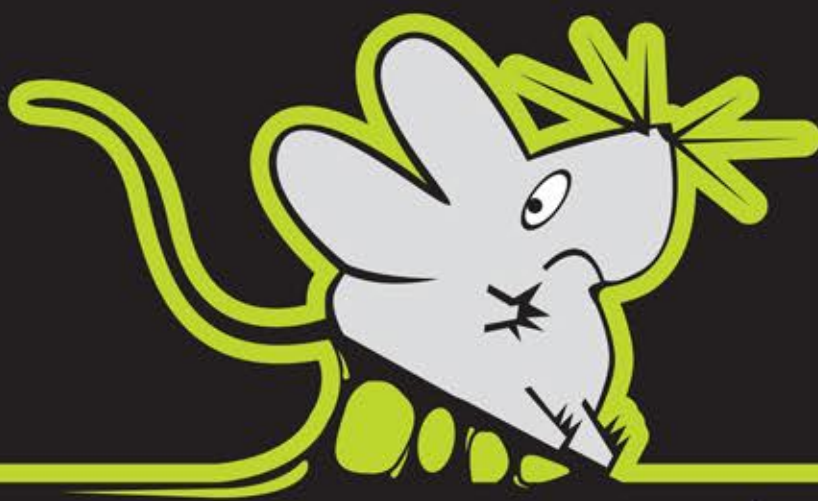


FACIL DE USAR



# PEGATRAP

## PEGAMENTO ATRAPA ROEDORES

**“ LA MEJOR TRAMPA PARA DEJAR PEGADAS A TODAS LAS RATAS Y RATONES ”.**

PEGATRAP ES UNA NOVEDOSA Y PRÁCTICA TRAMPA, SIN VENENOS, SIN OLOR, DESARROLLADA A BASE DE CAUCHO, RESINAS SINTÉTICAS Y SOLVENTES QUE ACTÚAN COMO PEGAMENTO PERMANENTEMENTE PEGAJOSO.

WWW.ECASEROS.COM.AR



ENVASADORA CASEROS S.R.L.



### PEGATRAP, EL DE MAYOR RENDIMIENTO EN EL MERCADO!!!

Con tan solo 20 gramos se puede preparar una trampa de 15 cm x 25 cm (375 cm<sup>2</sup>), o sea 1 lata de 4 litros rinde 200 trampas!!! Además queda inalterable por mucho...mucho más tiempo que los demás!!!, no se seca, no chorrea y sigue pegamentoso!!! En prácticas latas de 1 y 4 litros para armar sus propias trampas pegamentosas, ó en bandejas (trampas) listas para usar de 3 medidas:

**GIGANTE (13 X 26 CM), GRANDE (12 X 22 CM) Y CHICA (6 X 8 CM)**

DE MUY BAJO RIESGO PARA NIÑOS AL IGUAL QUE PARA ANIMALES DOMÉSTICOS. DE AMPLIO USO EN HOGARES, INDUSTRIAS, RESTAURANTES, HOSPITALES, SUPERMERCADOS, SILOS, GALPONES, ETC. Ó EN CUALQUIER LUGAR DONDE SE PRESENTEN PROBLEMAS CON ROEDORES.

### INSTRUCCIONES DE USO:

#### MATERIALES NECESARIOS PARA LA CONFECCIÓN DE LAS TRAMPAS:

- .Un abrelatas (destornillador, etc).
- .Pincel o rodillo y espátula.
- .Guantes de protección, en lo posible descartables, de vinilo o de látex.
- .Cartón o cartulina de la medida adecuada para fabricar la trampa.
- .Medidas: 30 x 50 cm para ratas, 15 x 25 cm para ratón aprox.

Destapar la lata y sacar con la espátula el Pegatrap suficiente para armar la o las trampas a colocar. Aplicarlo sobre el cartón/cartulina que se utilizará como base de la misma, de modo de lograr una película continua y pareja de un espesor no mayor a los 0,5 cm. Para una mayor velocidad en el control de roedores, se puede "cebar" las trampas pegamentosas ó las bandejas, con trozos de frutas, embutidos, etc.

Una vez fabricadas las trampas, distribuirlas por los lugares por donde circulan los roedores fijándolas adecuadamente.

#### ARMADO DE LAS TRAMPAS:

Trampas planas, colocando el Pegatrap en una de las dos caras de cartulinas o cartones. Recomendadas para interiores, ya que con el polvo, tierra y la basura de los exteriores, la duración de las trampas es mucho menor

Se pueden armar trampas en "L" de dos lados pegamentosos, con la colocación del Pegatrap en cartones o cartulinas en una de las caras y dándole forma de "L" para ser colocadas contra zócalos o paredes por donde transitan los roedores.

Trampas en forma de "carpa", doblando el cartón o la cartulina en 3 partes a modo de carpa y colocando el Pegatrap en las 3 caras interiores, en dos de ellas, o en la cara que quedaría como piso de la trampa. Recomendadas para exteriores o lugares con mucho polvo ambiental ya que el Pegatrap estaría protegido.



ENVASADORA CASEROS S.R.L.

Carlos Pellegrini 1360 Florida - Pcia. Bs. As.  
ventasecaseros@fibertel.com.ar  
www.ecaseros.com.ar